



Mille ArtDesign

# PORTFOLIO

# Luxottica Japan

## LOOKBOOK

PLANNING / DESIGN

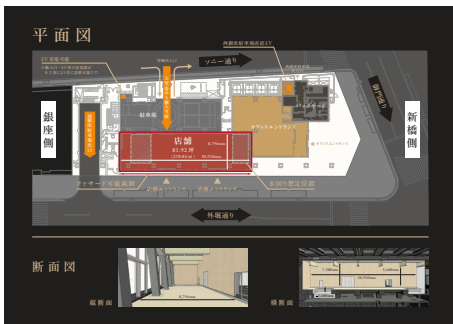




# HULIC Co., Ltd.

## PAMPHLET

DESIGN



# TaylorMade Japan

## LOOKBOOK / MOVIE

PLANNING / DESIGN

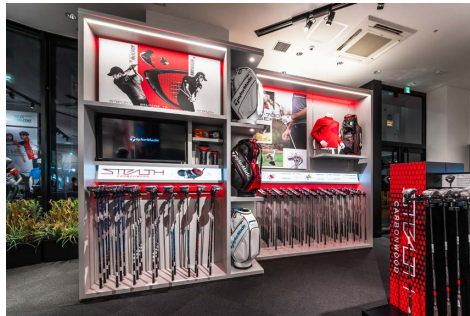
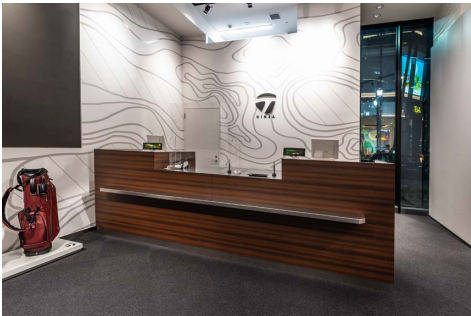




# TaylorMade Japan

## TaylorMade GINZA STORE RENEWAL

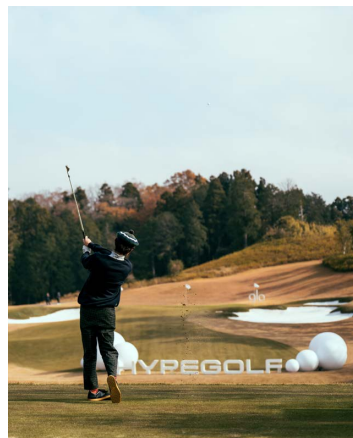
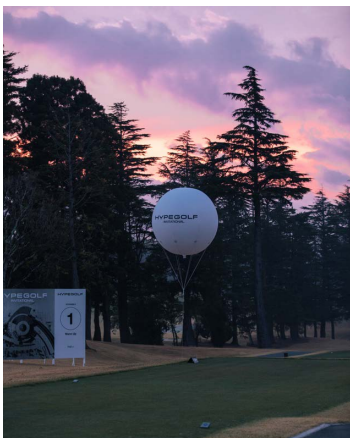
BRANDING / DESIGN



# HYPEGOLF

## GOLF EVENT

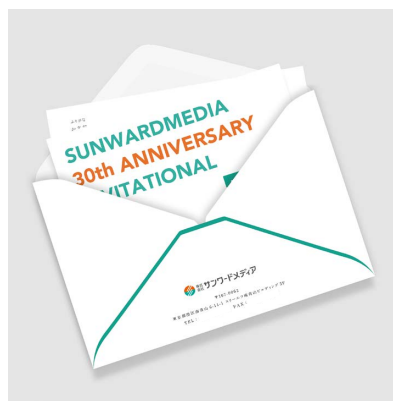
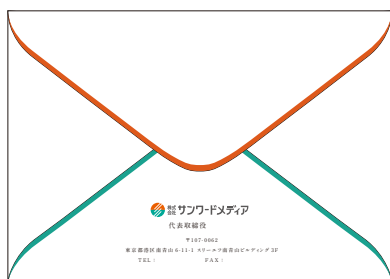
PLANNING / DIRECTION / DESIGN



# SUNWARDMEDIA

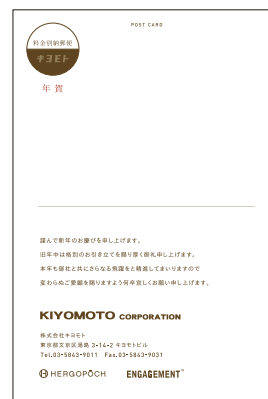
## INVITATION CARD

DESIGN



# KIYOMOTO GREETING CARD

DESIGN



# 岩井の胡麻油

## PACKAGE

DESIGN



品名：さば水煮(ごま油入り)  
 原材料名：さば(国産)、食用ごま油、調味だし(醤油、砂糖、食塩、玉ねぎ、発酵調味料、セロリ、人参、酵母エキス)、食塩(一部に小麦・さば・大豆・ごまを含む)  
 内容量：190g 賞味期限：缶蓋上段に記載  
 製造者：信田佐藤株式会社  
 千葉県鎌倉市黒生町7400-7

お問い合わせ先:TEL.0479-22-7555  
 受付時間:9時~17時 土・日・祝日を除く

●ご注意  
 ●酸化する恐れがありますので、缶の両手で電子レンジで温めないでください。●油分が白く粒状に固まっていることがあります。品質に問題ございません。●さばの目がまれに硬い場合がありますのでご注意ください。

アレンダシシは  
こちらから!

アレンダシシは  
こちらから!

岩井の純正胡麻油入り

鯖水煮

国内水揚げさば使用

信田佐藤株式会社  
創業明治38年(1905年)

岩井 胡麻油株式会社  
創業安政4年(1857年)

栄養成分表示(1缶190g当たり)

エネルギー	230kcal
たんぱく質	33.1g
脂質	10.1g
炭水化物	1.7g
食塩相当量	2.0g

サンプル品分析による推定値

品名：さば水煮(ごま油入り)  
 原材料名：さば(国産)、ラー油、調味だし(醤油、砂糖、食塩、玉ねぎ、発酵調味料、セロリ、人参、酵母エキス)、食塩(一部に小麦・さば・大豆・ごまを含む)  
 内容量：190g 賞味期限：缶蓋上段に記載  
 製造者：信田佐藤株式会社  
 千葉県鎌倉市黒生町7400-7

お問い合わせ先:TEL.0479-22-7555  
 受付時間:9時~17時 土・日・祝日を除く

●ご注意  
 ●酸化する恐れがありますので、缶の両手で電子レンジで温めないでください。●油分が白く粒状に固まっていることがあります。品質に問題ございません。●さばの目がまれに硬い場合がありますのでご注意ください。

アレンダシシは  
こちらから!

アレンダシシは  
こちらから!

岩井の一手辣油入り

鯖水煮

国内水揚げさば使用

信田佐藤株式会社  
創業明治38年(1905年)

岩井 胡麻油株式会社  
創業安政4年(1857年)

栄養成分表示(1缶190g当たり)

エネルギー	230kcal
たんぱく質	33.1g
脂質	10.1g
炭水化物	1.7g
食塩相当量	2.0g

サンプル品分析による推定値

# 沈菜館

## PACKAGE

### DESIGN



# Mille BALLET STUDIO

## WINDOW TREATMENT

BLANDING / DESIGN



# Mille BALLET STUDIO

T-shirt

DESIGN



MILLE  
Ballet Studio



# Studio MONO

## JERSEY

DESIGN



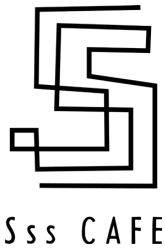
STUDIO  
MONO

EST. 2019

Never put off till tomorrow what can be done today



# LOGOs



H E Y U S E



GREEN  
HUG

